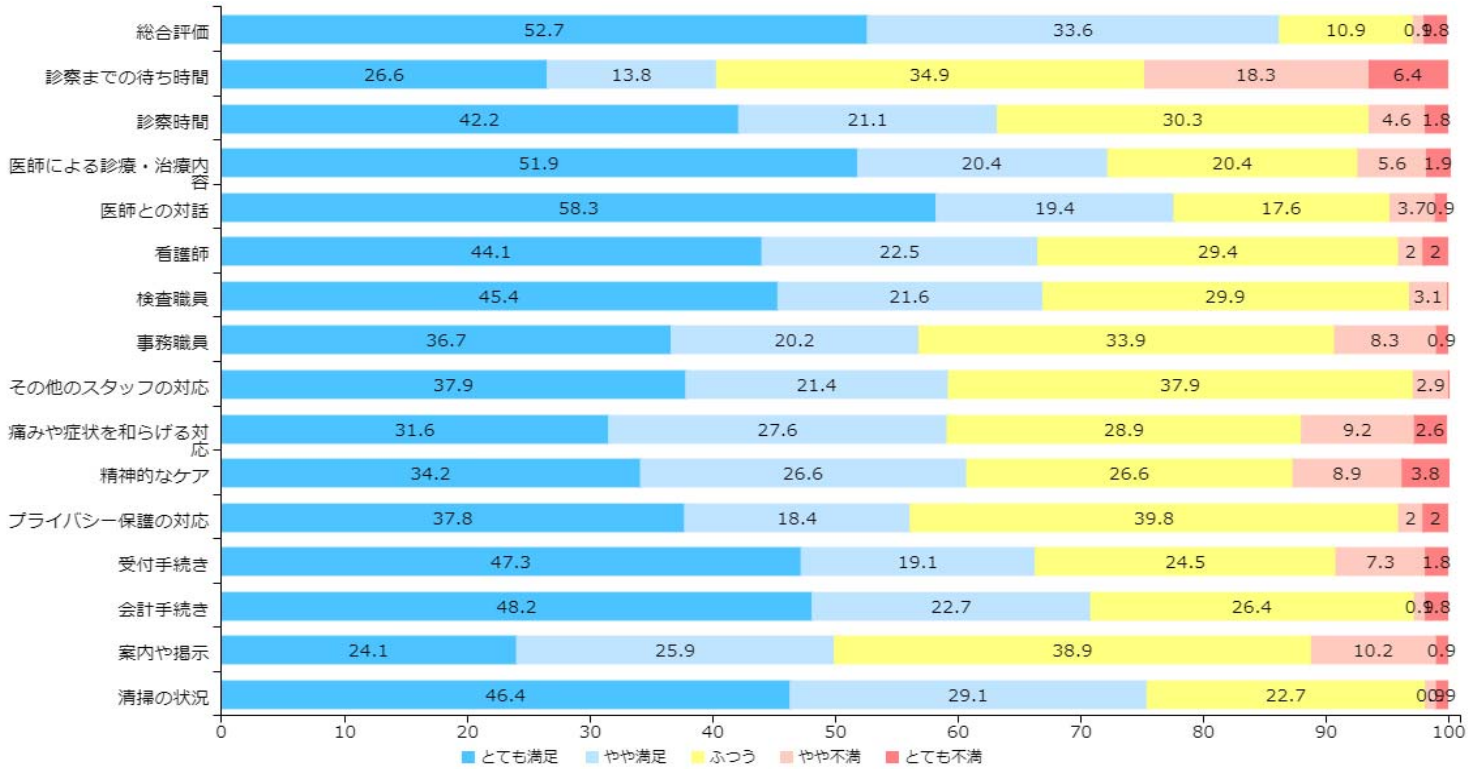
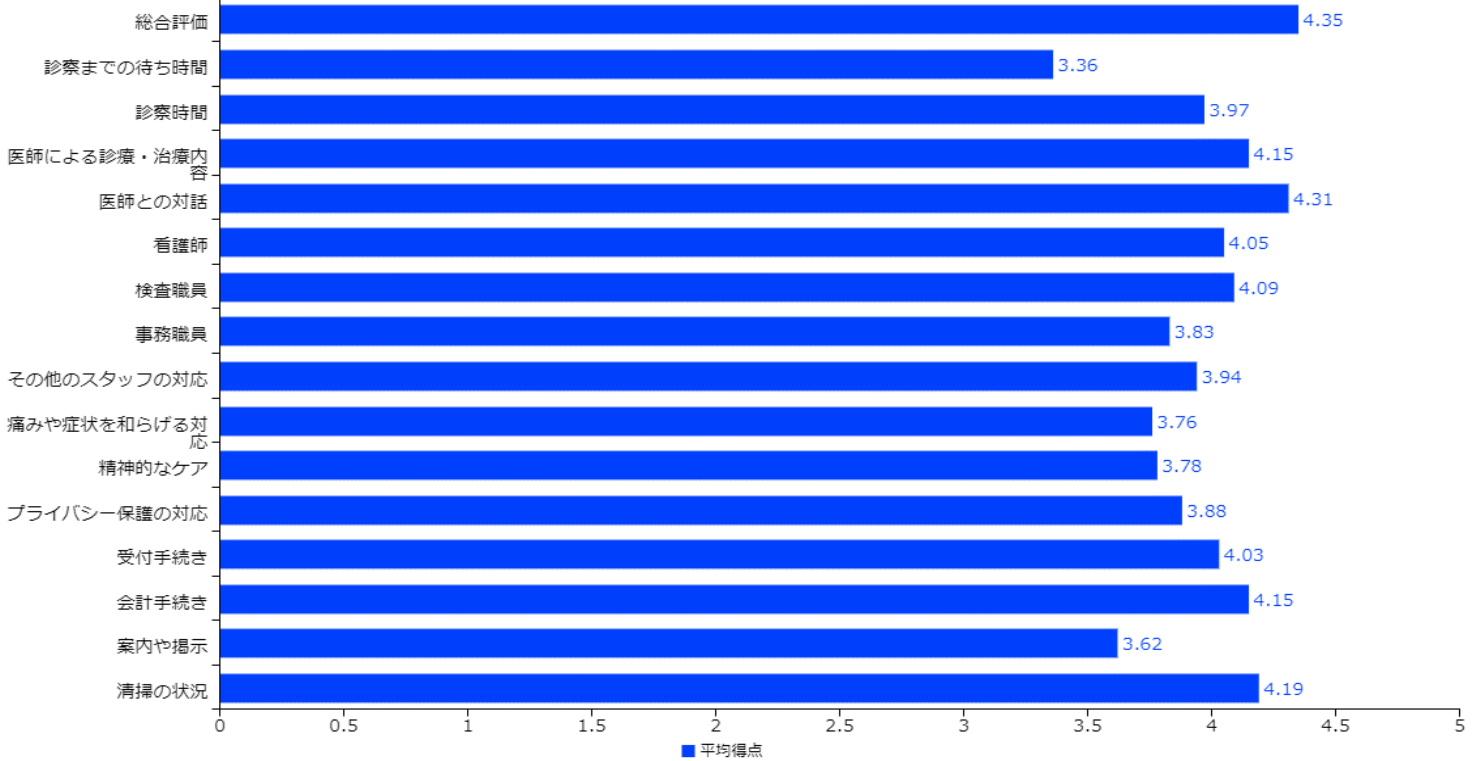


2021年度_外来患者満足度調査結果：回答数_110件（配布数826件）・回答率_13.3%

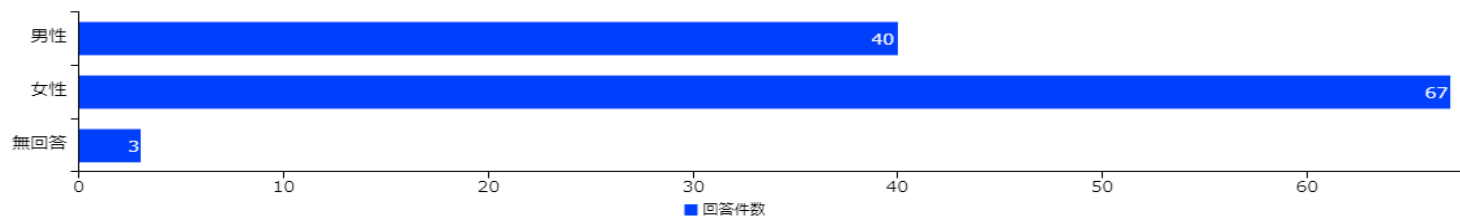
【1-1】 サマリ_割合



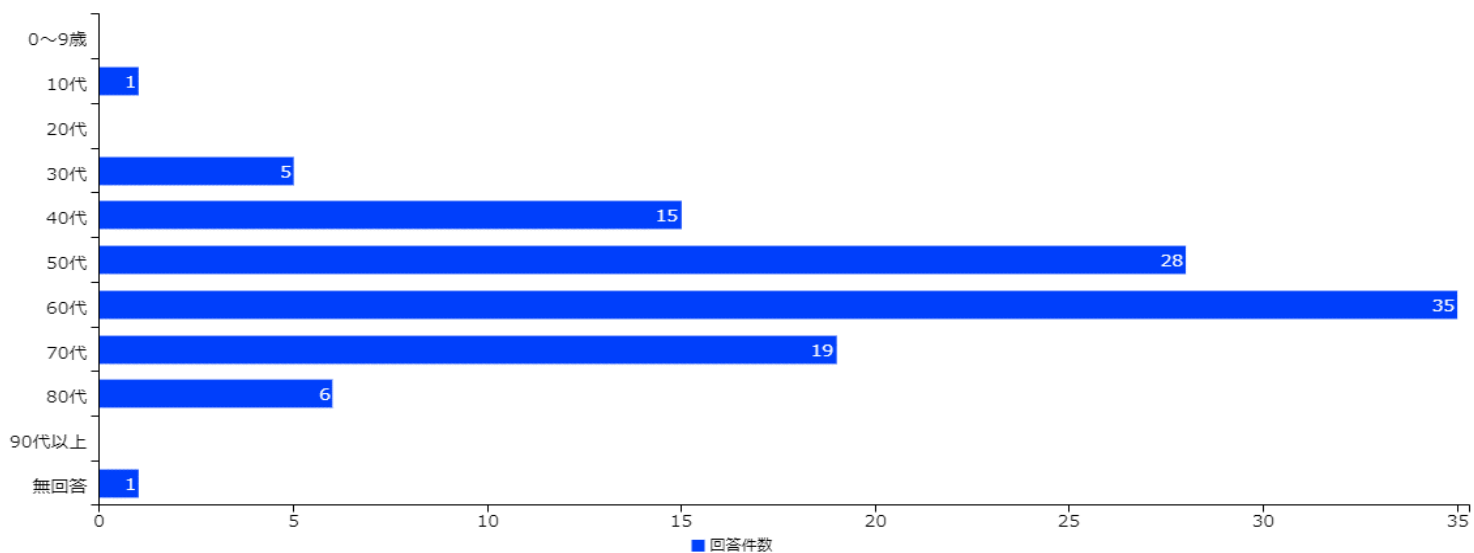
【1-2】 サマリ_平均得点



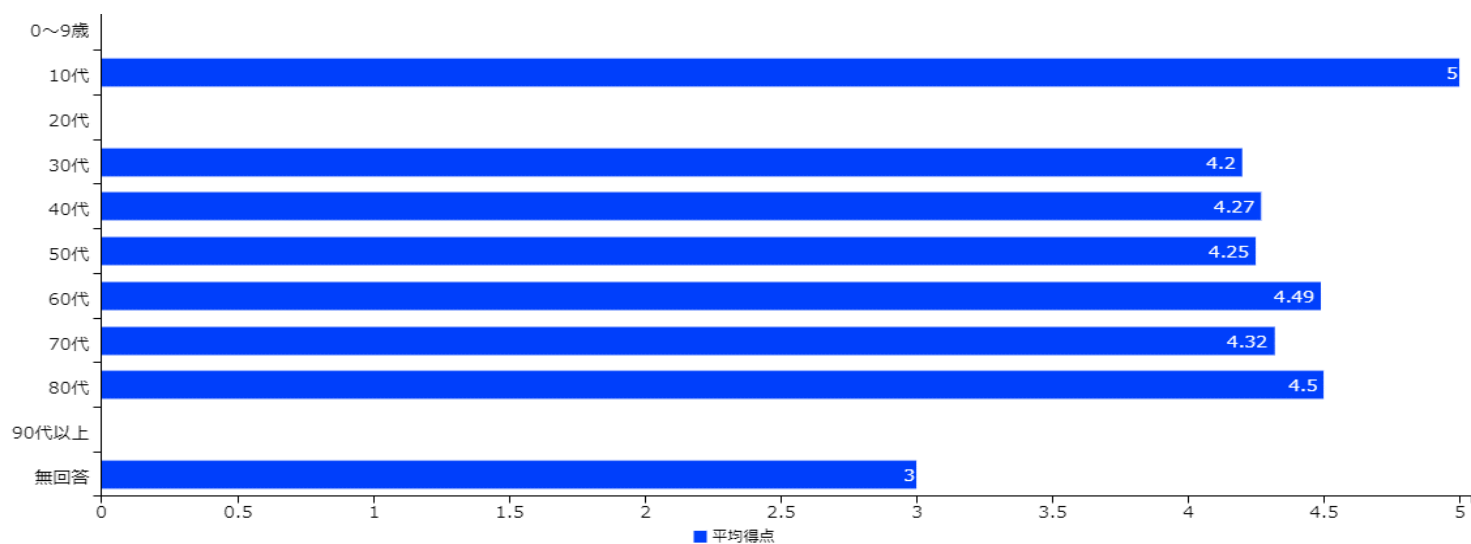
【2-1】性別_回答件数



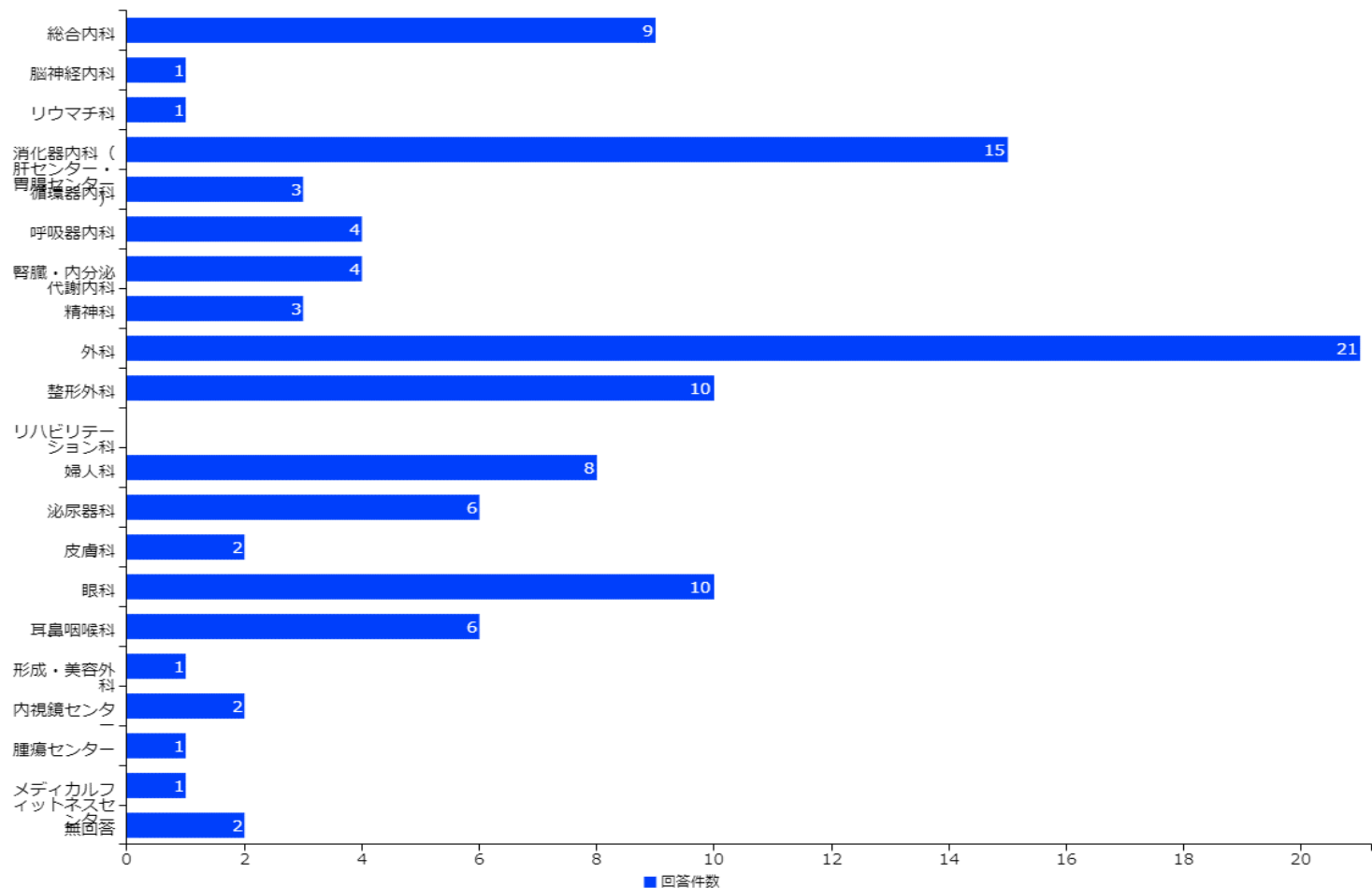
【3-1】年齢別_回答件数



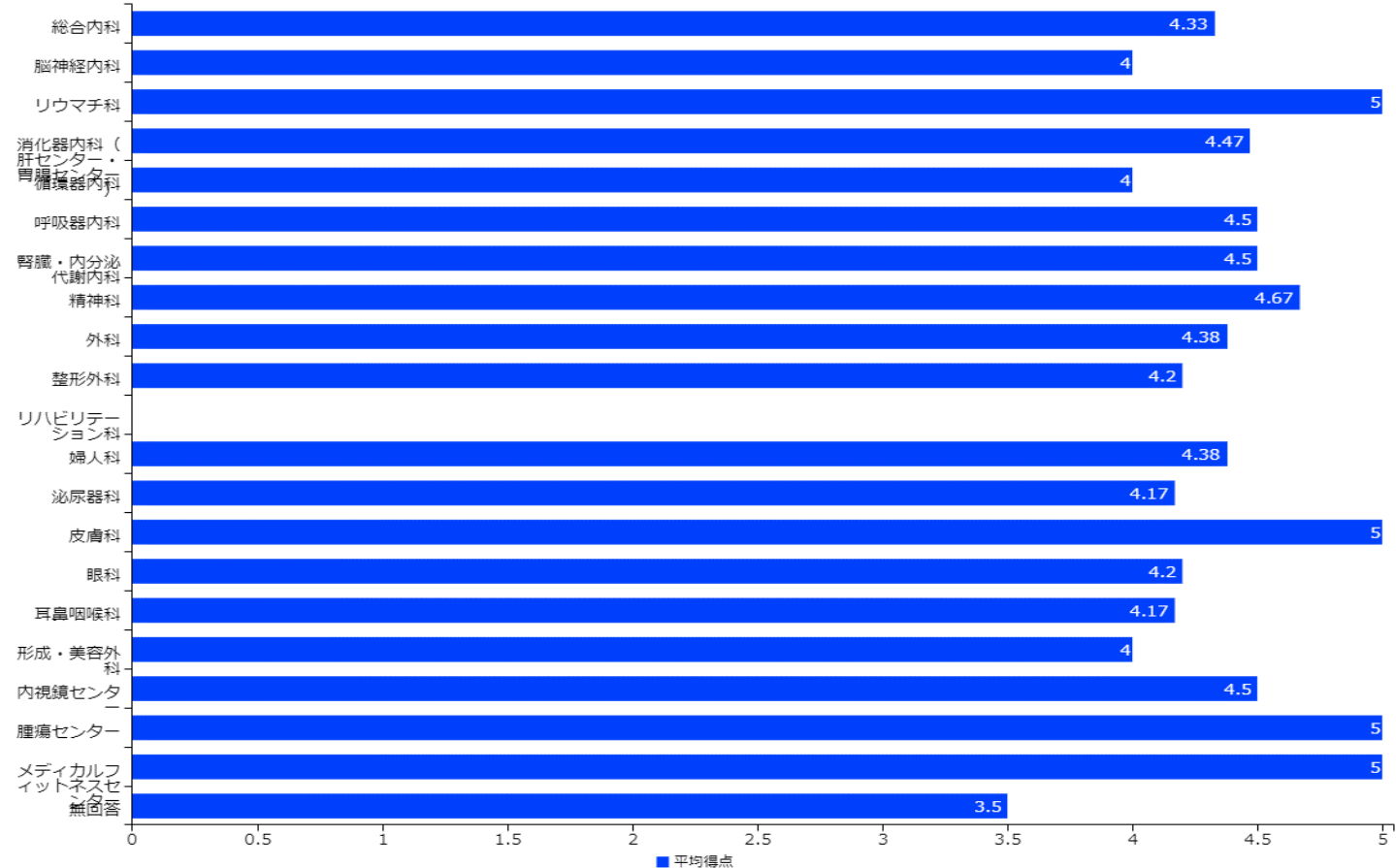
【3-2】年齢別_平均得点



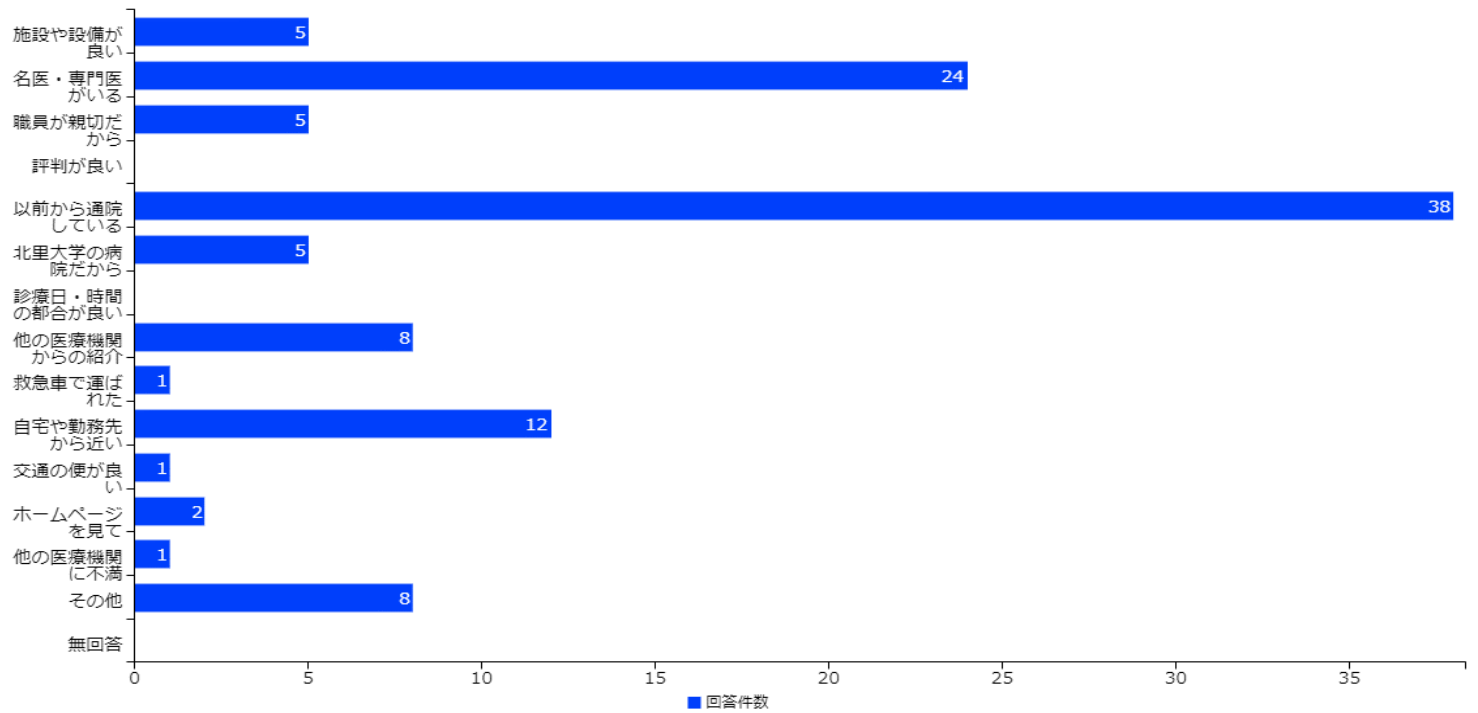
【4-1】診療科別_回答件数



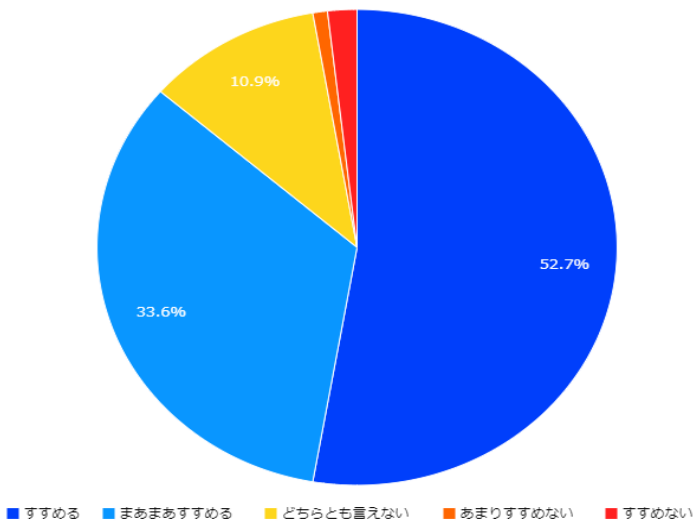
【4-2】診療科別_平均得点



【5-1】 当院選択理由_回答件数

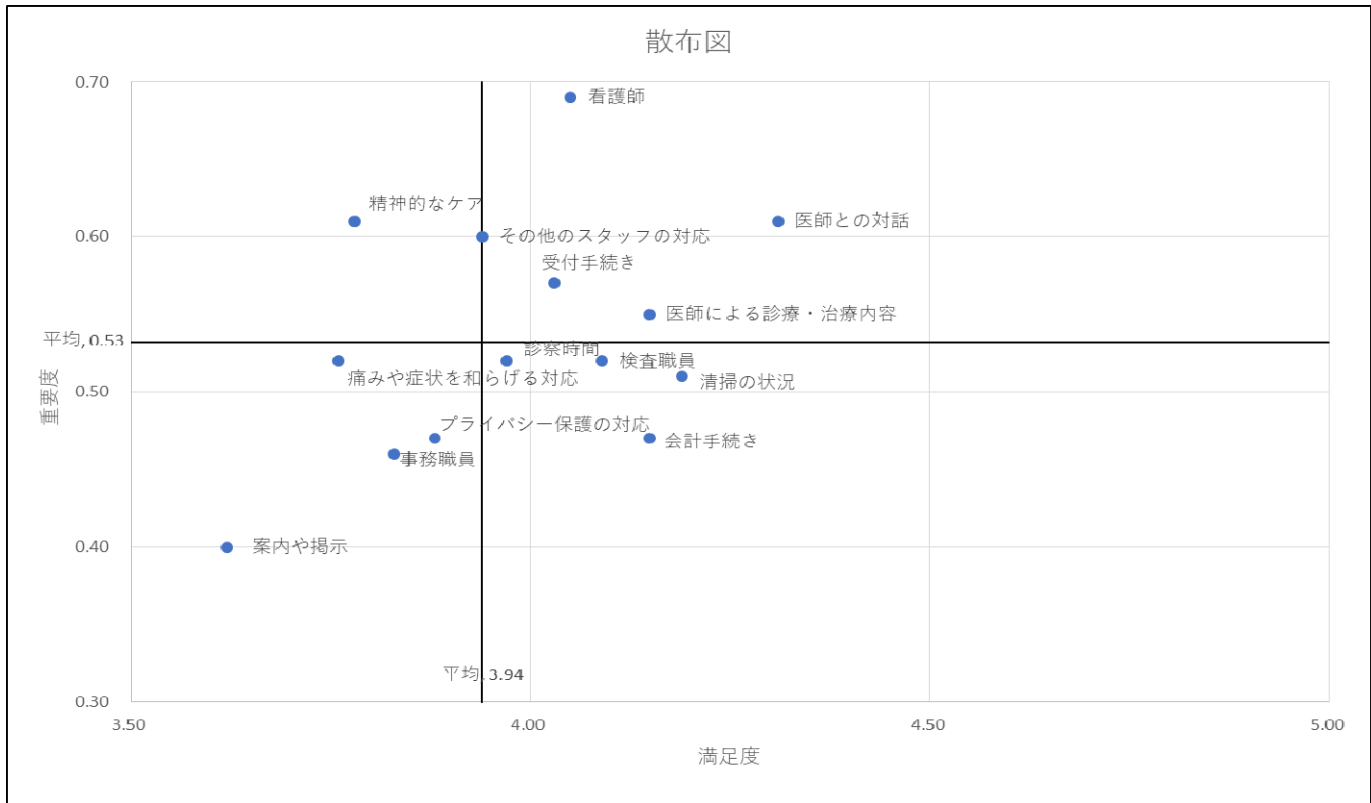


【6-1】 他者への紹介・推薦意向



評価項目	(平均点)
総合評価	4.35
回答内訳	(人)
すすめる	58
まあまあすすめる	37
どちらとも言えない	12
あまりすすめない	1
すすめない	2

【7-1】満足度と重要度の関係



【7-2】散布図の分析方法（参考資料）

作成した散布図は、「どの項目から改善に取り組むか？」という優先順位をつける上での目安にすることができます。散布図上で、上に位置している項目ほど総合満足度との関係性が強く、左に位置しているほど平均得点が低いため、早めに改善すべき項目であるという見方ができます。

